



国立大学法人 奈良女子大学  
Nara Women's University



入場  
無料

予約不要です

国立大学法人 奈良女子大学

# 記念館一般公開

旧奈良女子高等師範学校本館《重要文化財》

2019.4/30(火休) ~ 5/6(月振休)・17(金)・18(土)

午前9時～午後4時30分(入館は午後4時まで)

## 特別展示

創立百十周年記念事業  
とこしへに継ぐ  
奈良女子大学の  
歴史と伝統

～東京と奈良 東西の女高師の交流～



奈良女高師第一期生修学旅行



油彩画「軍鶏」(作品：山下繁雄)

本学所蔵の貴重な美術品  
(日本画・油彩画等)を展示します。

※展示期間：4/30～5/6

## 百年ピアノコンサート

演奏者：小田切 美穂 氏

5/1(水・祝)・5/3(金・祝)

各日 午前11時～午前11時30分

午後2時30分～午後3時



### 交通

近鉄奈良駅①出口から徒歩約5分

JR奈良駅から市内循環バス

近鉄奈良駅前下車徒歩約5分

※車でのご来場はご遠慮願います。

### 連絡先

奈良女子大学 総務・企画課

〒630-8506 奈良市北魚屋東町

TEL.0742-20-3220

FAX.0742-20-3205

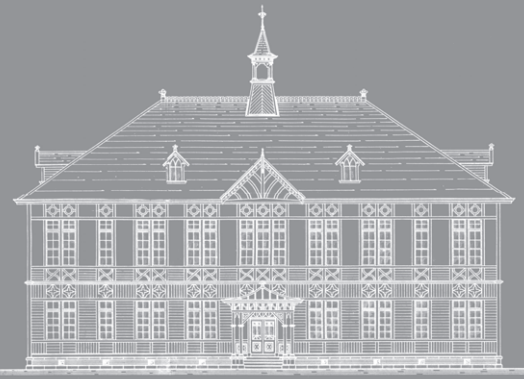


記念館ホームページ

<http://www.nara-wu.ac.jp/nwu/faculty/kinenkan/index.html>



# 奈良女子大学 記念館について



奈良女子大学の前身である奈良女子高等師範学校は1908(明治41)年3月に設置され、翌年5月から授業を開始しました。校舎の工事は1908(明治41)年2月からはじまり、翌年10月には主要な建物が完成しました。現在、奈良女子大学記念館としている建物は、奈良女子高等師範学校本館としてこのとき建設されたものです。設計は京都帝国大学建築部長で奈良出張所心得の山本治兵衛が行いました。

木造二階建てで、外観の大きな特徴は、北欧によく見られる木部を外に表す壁構造のハーフティンバー形式をとっており、屋根には頂塔およびドーマー窓が設置されていることにあります。1階は中央に廊下が配され、これを挟む形で7室が設置されています。建物両端にある階段で2階に上ると、フロア全体が大きな講堂となっています。講堂内には柱は用いられず、中央部に二重に織り上げた天井には明かり取りの窓が配され、広々とした空間が広がります。

1994(平成6)年2月から6月にかけて改修工事が行われ、同年12月27日に正門および守衛室と併せて重要文化財に指定されました。その後も空調設備工事・外壁改修など、その時々適切な修理を行い、2014(平成26)年12月25日から2015(平成27)年12月にかけては、これまでにない長い時間をかけて大規模な耐震補強工事を実施しました。この工事に際しては、文化庁・奈良県の指導を受けて、歴史的建造物の文化的価値を損なうことのないよう、細心の注意を払い設計、施工がなされました。

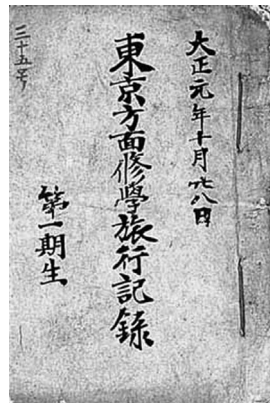
日本館は建設以来、改変された箇所はほとんどありません。現在も2階講堂内部には奈良女子高等師範学校開校当時から使用されていた長椅子がそのままに並び、開校時に購入した最も古い国産ピアノのひとつであるとされる「百年ピアノ」が置かれ、往事を偲ぶことができます。

## 特別展示 創立百十周年記念事業 とこしへに継ぐ 奈良女子大学の 歴史と伝統

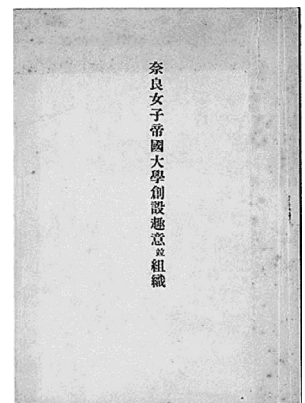
～東京と奈良 東西の女高師の交流～

奈良女子大学の前身である奈良女子高等師範学校は1908(明治41)年の創立以来、お茶の水女子大学の前身である東京女子高等師範学校と、共に官立の女子高等教育機関として、女子教員を養成するという同じ目的を持つ「姉妹校」として交流をしていました。例えば、毎年恒例の修学旅行では、互いの学校を「交換訪問」し、両校の生徒たちが親睦を深めていました。また、戦後の学制改革時には、両校が連携して大学昇格運動を繰り広げ、その実現には多くの困難や問題があったにも関わらず、たった二つの国立女子大学が誕生しました。そして、その交流は現在に至っても続いています。

奈良女子大学の創立百十周年を記念して、2012(平成24)年度にお茶の水女子大学歴史資料館で開催された企画展示「東京と奈良 東西の女高師の交流」を再構成して展示いたします。両大学に遺る当時の修学旅行や大学昇格運動などに関する写真や資料を展示し、両校の交流について紹介いたします。この機会に、卒業生、ご関係の皆様をはじめ、広く一般の皆様にも両校の交流の歴史を知っていただき、国立女子大学に求められるものを考える機会ともしていただければ幸いです。



第一期生東京方面修学旅行記録



奈良女子帝国大学創設趣意並組織



仮校舎での奈良女高師生歓迎会  
お茶の水女子大学附属図書館 蔵



昭和初期の女子師範大学昇格運動  
佐保会 蔵