

2021年度版

奈良女子大学的留学とは



1. 語学や専門知識の習得、スタディツアー、インターンシップ、ボランティア等、海外においての知識や技能の習得・研究を行う行動であること

2. 2021年度内に海外での活動時間が合計22.5時間以上あること。オンライン留学の場合は、オンラインでの学習時間が**15時間以上**あり、自主学習時間を合わせて合計**22.5時間以上**であること

3. 活動を証明できる客観的書類（修了証、参加証明書、受講記録等）の提出が可能であること

奈良女子大学国際交流センター

問合せTEL : 0742-20-3736 E-mail : iec@cc.nara-wu.ac.jp

2021年度版

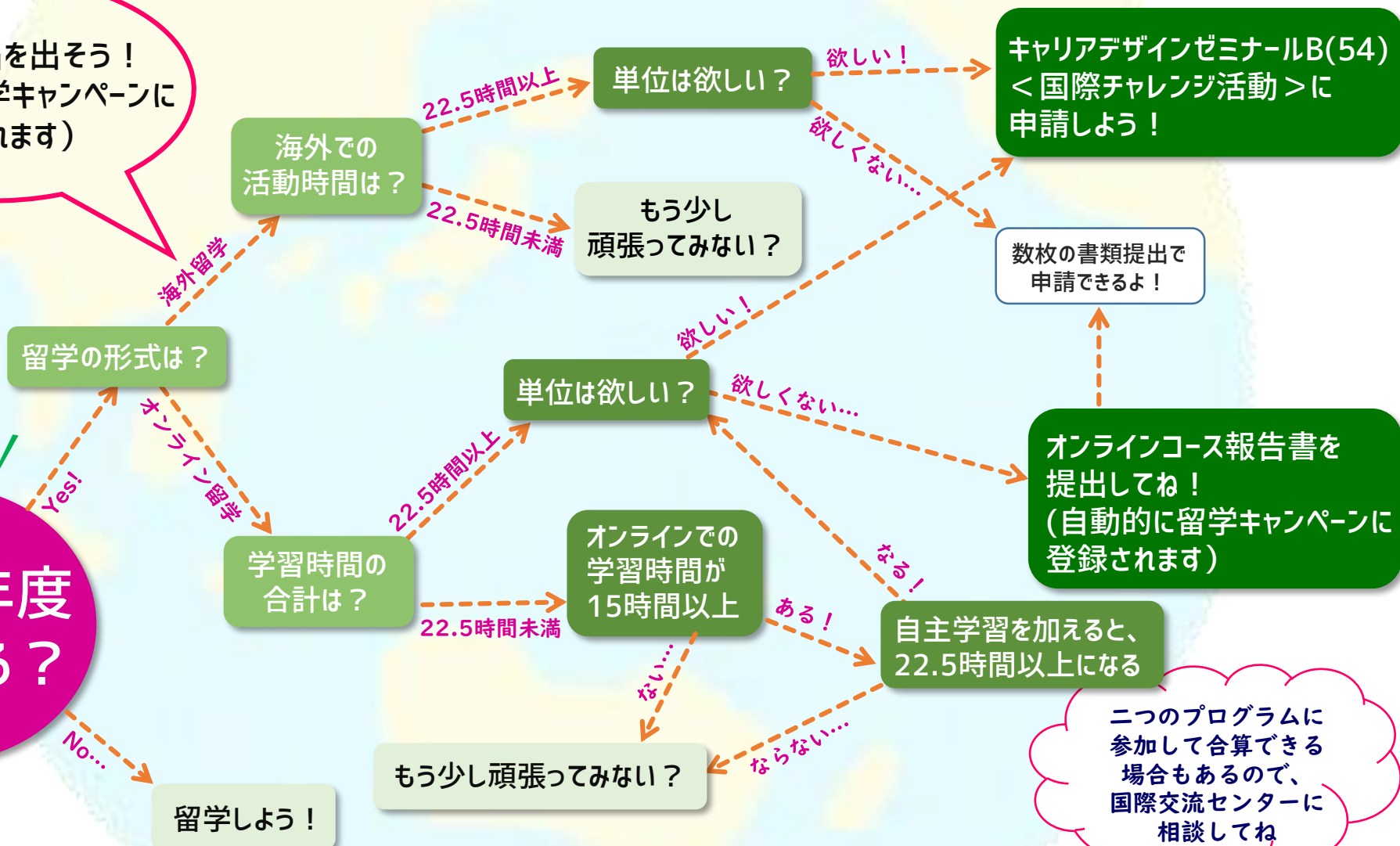
奈良女子大学的留学とは

(ややこしいので整理しました)



海外渡航届を出そう！
(自動的に留学キャンペーンに登録されます)

Start!
2021年度
留学する？





留学証明書

留学プログラムの主催者から「修了証」「参加証明書」が発行されない場合、希望する学生に本学より「留学証明書」を発行します。

キャリアデザインゼミナールB (54) 国際チャレンジ活動
科目化されていない大学主催の海外研修や個人で計画した海外における活動（留学、インターンシップ等）の中で、キャリア形成に有益であるとみとめられるものについて、申請者に単位を認定します。

単位認定

留学 キャンペーン

海外渡航を伴う場合は「海外渡航届」、オンライン留学の場合は「留学キャンペーン（オンラインコース）報告書」の提出が必要です。

留学に関する情報やCotoQueのイベント情報などをお知らせします

奈良女子大学
manaba folio



QRコードで！

manaba folioにログイン



マイコミュニティを選択



コミュニティをさがす



「目指せ、国際人！！」

Manaba folioに
ログインできない場合は
お問合せください



このアイコンが
目印！

manaba コミュニティの

「目指せ、国際人！！」に登録しましょう！

twitterやサイトも確認してくださいね



サイト“ならじょ”から留学
<http://www.nara-wu.ac.jp/iec/abroad/>



国際交流センター twitter
<https://twitter.com/NWUIEC2014>

問合せ：国際交流センター TEL：0742-20-3736 E-mail：iec@cc.nara-wu.ac.jp